

## Moteur asynchrone

2P LSES225MT 45kW IFT/IE2 B3 380D/400D/415D/690Y-460D 50-60Hz -

**Utilisation :** Environnement Courant ; Ambiance Non corrosive ; Finition - ; Zone Sans particularité ; Usage général ; Température ambiante -16 +40 °C ; Altitude maximale 1000 m.



**Composition moteur :** Carter en alliage d'aluminium ; Palier avant en fonte ; Palier arrière en fonte.

Type de protection	-	Application	Usage général
Code génération	IFT	Tension réseau (V)	400
Classe de rendement	IE2	Couplage	DY
Nombre de phases réseau	3	Tension couplage (V)	380D/400D/415D/690Y-460D
Nombre de vitesse(s)	1V	Fréquence de base du moteur (Hz)	50-60
Polarité	2P	Position de fonctionnement	IM1001(IMB3)
Série moteur	LSES	Indice de protection	IP55
Hauteur d'axe moteur (mm)	225	Indice de refroidissement	IC411
Code longueur	MT	Classe d'isolation	F
Puissance assignée GV (kW)	45,000	Finition	-
Puissance assignée PV (kW)	-	Moment d'inertie moteur J (kg.m <sup>2</sup> )	0,1389000
Vitesse nominale (min-1)	2945	Masse du moteur (kg)	200,0
Vitesse mécanique maximum (min-1)	-		

## Définitions communes

Nuance de peinture	RAL6000
Peinture système	1a (1 couche finition polyuréthane 20/30 microns)

## Interface mécanique moteur

Dimension bride moteur	-	Matériau arbre	Arbre en acier
Type arbre principal	Bout d'arbre normalisé CEI	Nuance matériau de l'arbre	-
Diamètre arbre principal (mm)	55m6	Deuxième bout d'arbre	-
Longueur arbre principal (mm)	110	Diamètre arbre secondaire (mm)	-
Montage roulement avant	Bloqué	Longueur arbre secondaire (mm)	-
Type de roulement avant	Roulement AV à billes	Type de roulement arrière	Roulement AR à billes
Roulement avant	6313	Roulement côté NDE	6214

## Interface électrique moteur

Type de raccordement réseau	Boîte à bornes	Type de câble	-
Matériau raccordement réseau	Alliage d'aluminium	Matériau presse-étoupe	Presse étoupe non fourni, trous taraudés avec bouchon(s) plastique(s)
Position fixation raccordement réseau	A	Type de presse-étoupe principal	2xM50 + 1xM16 ; Avec bouchons
Orientation du raccordement réseau	haut	Position du presse-étoupe principal	Droite (1)
Position relative du raccordement réseau	0	Type de presse-étoupe auxiliaire	-

N° :

Date : 30 janv. 2015

**Moteur asynchrone - 2P LSES225MT 45kW IFT/IE2 B3 380D/400D/415D/690Y-460D 50-60Hz -**

### Options moteur

Niveau de vibration	A (35µm ; 2.2mm/s ; 3.5m/s²)	Matériau capot	Capot métallique
Type d'équilibrage	Demi-clavette (H)	Tôle parapluie	-
Type d'imprégnation (HR & T)	< 95% ; -20+40°C (T)	Type de ventilation forcée	-
Protection thermique bobinage	1xCTP (bobinage)	Caractéristiques ventilation forcée	-
Résistance de réchauffage	-	Type de codeur	-
Position des trous de purge	6H	Caractéristiques codeur	-
Matériau plaque signalétique	Plaque signalétique en aluminium	Matériau visserie	Visserie en acier
Protection thermique palier	-	Adaptation pour capteur de vibrations	-

### Caractéristiques moteur (alimentation sur réseau) 400V 50Hz

Moment nominal (N.m)	146	Fréquence max. démar. à vide (d/h)	-
Moment de démarrage (N.m)	328,5	Niveau pression acoustique (dB(A))	73
Moment maximum (N.m)	481,8	Cos Phi à 4/4	0,85
Moment de démarrage moyen (N.m)		Cos Phi à 3/4	0,81
Temps de rotor calé à froid (s)		Cos Phi à 2/4	0,73
Vitesse nominale (min-1)	2945	Rendement à 4/4 (CEI 60 034-2-1) (%)	93,50
Intensité nominale (A)	81,7	Rendement à 3/4 (CEI 60 034-2-1) (%)	94,10
Intensité à vide (A)	-	Rendement à 2/4 (CEI 60 034-2-1) (%)	94,12

### Caractéristiques moteur (alimentation sur réseau) 380V 50Hz

Vitesse nominale (min-1)	2935,00	Cos Phi à 4/4	0,87
Intensité nominale (A)	84,70	Rendement à 4/4 (CEI 60 034-2-1) (%)	93,00

### Caractéristiques moteur (alimentation sur réseau) 415V 50Hz

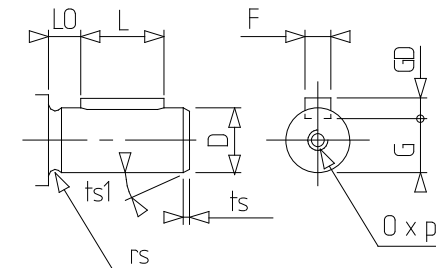
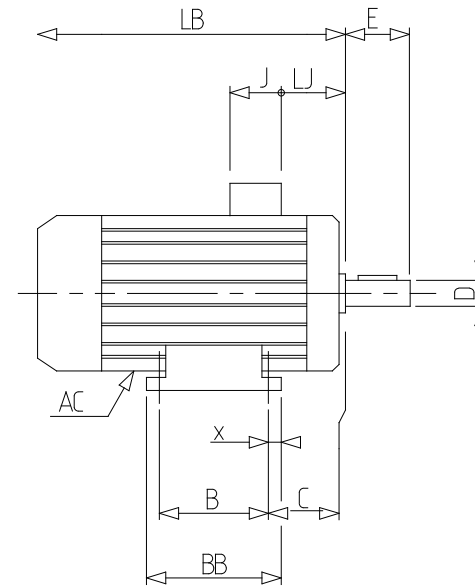
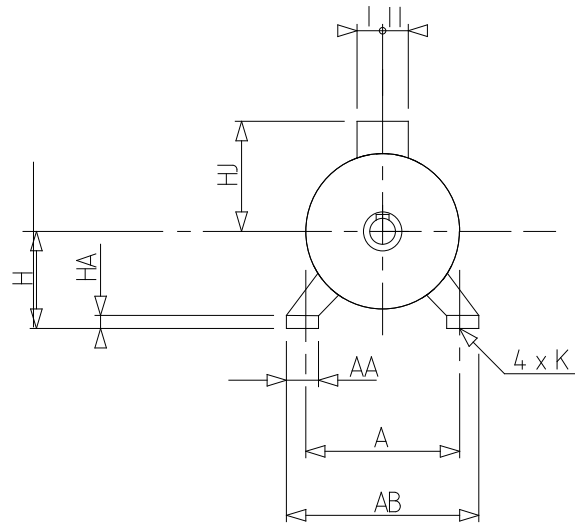
Vitesse nominale (min-1)	2950,00	Cos Phi à 4/4	0,83
Intensité nominale (A)	80,20	Rendement à 4/4 (CEI 60 034-2-1) (%)	93,64

### Caractéristiques moteur (alimentation sur réseau) 460V 60Hz

Vitesse nominale (min-1)	3558,00	Cos Phi à 4/4	0,85
Intensité nominale (A)	70,70	Rendement à 4/4 (CEI 60 034-2-1) (%)	94,19

### Caractéristiques moteur (alimentation sur variateur)

Tension (V)	Fréquence (Hz)	Echauffement	Pn (kW)	Nn (min-1)	In (A)	Cos Phi	Mn @ f/10 (N.m)	Mn @ f/5 (N.m)	Mn @ f/3 (N.m)	Mn @ f/2 (N.m)	Mn (N.m)	Mn @ fx1.7 (N.m)	Mn @ fx2 (N.m)
400 Y	50	80K	41.49	2945	79.75	0.85	0	107.69	121.15	134.62	146,000	0	0



N° :

Date : 30 janv. 2015

Moteur asynchrone - 2P LSES225MT 45kW IFT/IE2 B3 380D/400D/415D/690Y-460D 50-60Hz -

**Moteur**  
(° & mm)

A	356	LO2	-
a	-	LP	-
AA	127	M	-
AB	431	N	-
AC	390,00	n	-
AD	-	O	M20
AD1	-	OA	-
B	311	P	-
BB	386	p	42
C	149.0	pA	-
D	55m6	rs	0.8
DA	-	rs2	-
DTP	-	S	-
E	110	T	-
EA	-	ts	1
EC	-	ts1	45
F	16	ts2	-
FA	-	ts3	-
G	49	x	50
GB	-		
GD	10		
GF	-		
H	225		
HA	36		
HJ	310,0		
I	119		
IB	-		
II	142		
J	231		
JC	-		
JD	-		
JE	-		
JH	-		
JP	-		
K	18.5		
L	97		
L2	-		
LA	-		
LB	627,5		
LC	-		
LD	-		
LE	-		
LH	-		
LJ	61,0		
LO	13		