

Nr. :

Datum : 21 déc. 2020

## Asynchrone motor

4P FLSD 90LU 1,5kW IFT/IE3 Ex II2G Ex db IIC T4 Gb B3 230D/400Y/415Y-460Y 50-60Hz -

**Gebruik :** Milieu Volgens richtlijn ATEX Gas ; Omgeving Corrosief ; Finition - ; Zone Explosie veilig - gasvormig ; Beschermingsgraad Ex II2G Ex db IIC T4 Gb ; Algemene toepassing ; Omgevingstemperatuur -16 +40 °C ; Maximale hoogte 1000 m ; Max. oppervlaktetemperatuur 135°C

**Motor eigenschappen :** Gietijzeren behuizing ; Gietijzeren voorlagerschild ; Gietijzeren achterlagerschild.



## Motor omschrijving

| Motor omschrijving                |                         | Motor omschrijving                            |                     |
|-----------------------------------|-------------------------|---|---------------------|
| Beschermingsgraad                 | Ex II2G Ex db IIC T4 Gb | Toepassing                                    | Algemene toepassing |
| Code generatie                    | IFT                     | Netspanning (V)                               | 400                 |
| Rendementsklasse                  | IE3                     | Koppeling                                     | DY                  |
| Aantal netfasen                   | 3                       | Koppelingsspanning (V)                        | 230D/400Y/415Y-460Y |
| Aantal toerentallen               |                         | Basisfrequentie motor (Hz)                    | 50-60               |
| Polariteit                        | 4P                      | Montagepositie                                | IM1001(IMB3)        |
| Motor serie                       | FLSD                    | Beschermingsgraad                             | IP55                |
| Hoogte motoras (mm)               | 90                      | Koelindex                                     | IC411               |
| Code lengte                       | LU                      | Isolatieklasse                                | F                   |
| Toegekend vermogen HS (kW)        | 1,500                   | Afwerking                                     | -                   |
|                                   | -                       | Traagheidsmoment motor J (kg.m <sup>2</sup> ) | 0,0052551           |
| Nominaal toerental (min-1)        | 1454                    | Gewicht motor (kg)                            | 37,0                |
| Max. mechanisch toerental (min-1) | 7200                    | Omgevingstemperatuurbereik (°C)               | -16 +40             |
|                                   |                         | Verordening label                             |                     |

## Gemeenschappelijke omschrijving

|              |  |
|--------------|--|
| Verfkleur    | RAL2004  |
| Verf systeem | C3L (1 x acrylic polyurethane finish (50µm +/- 20%)) |

## Mechanische motorverbinding

| Mechanische motorverbinding |                                    | Mechanische motorverbinding      |                  |
|-----------------------------|------------------------------------|----------------------------------|------------------|
| Afmeting motorflens         | -                                  | Asmateriaal                      | Stalen as        |
| Type hoofdas                | Uitgaande as conform IEC standaard | ISO classificatie asmateriaal    | -                |
| Diameter hoofdas (mm)       | 24j6                               | Tweede aseinde                   | -                |
| Lengte hoofdas (mm)         | 50                                 | Diameter secundaire as (mm)      | -                |
| Montage voorlager           | Geblokkeerd                        | Aslengte niet-aandrijfzijde (mm) | -                |
| Type voorlager              | Voor kogellager                    | Type achterlager                 | Achterkogellager |
| Voorlager                   | 6205                               | Lager NDE-zijde                  | 6205             |
| Type smering                | Levenslange smering                |                                  |                  |

## Elektrische motorverbinding

| Elektrische motorverbinding             |   | Elektrische motorverbinding |   |
|---|---|-----------------------------|---|
| Type netaansluiting                     | Gietijzeren klemmenkast (drukvraste uitvoering) | Type kabel                  | -   |
| Materiaal voor netaansluiting           | Gietijzer                                       | Materiaal wartel            | Wartel niet meegeleverd, getapte gaten met messing en kunststof plug(gen) |
| Positie bevestiging netaansluiting      | A   | Type hoofdwartel            | 2xM20 ; Met pluggen   |
| Positie netaansluiting                  | boven   | Positie hoofdwartel         | Rechts (1)  |
| Relatieve positie van de netaansluiting | 0   |                             |   |

Nr. :

Datum : 21 déc. 2020

Asynchrone motor - 4P FLSD 90LU 1,5kW IFT/IE3 Ex II2G Ex db IIC T4 Gb B3 230D/400Y/415Y-460Y 50-60Hz -

### Motor opties

|  |                     |                                 |  |
|--|---------------------|---------------------------------|--|
| Trillingsniveau                            | A                   | Materiaal kap                   | Metalen waaierskap                             |
| Soort balancering                          | Halve spie (H)      | Regendak                        | -  |
| Impregneringsmethode (HR & T)              | < 95% ; (T)         | Type Koelindex                  | -  |
| Thermische bescherming van de wikkelingen  | 1xPTC (wikkeling)   | Kenmerken geforceerde koeling   | -  |
| Stilstandsverwarming                       | -                   | Type encoder                    | -  |
| Positie condenswaterafvoergaten            | zonder              | Encoderkenmerken                | -  |
| Materiaal typeplaat                        | Aluminium typeplaat | Materiaal bevestigingsartikelen | Stalen schroeven met anti-corrosie behandeling |
| Thermische bescherming van het lagerschild | -                   | Aanpassing voor trillingsensor  | -  |
| Versterkt isolatiesysteem                  | -                   |                                 |  |

### Motorkarakteristieken (voeding op spanningsnet)

| Netspanning (V) | Nominale frequentie (Hz) | Nominale toerental (min-1) | Pn (kW) | Mn (N.m) | In (A) | Mmax (N.m) | Md (N.m) | Cos Phi à 4/4 | Cos Phi à 3/4 | Cos Phi à 2/4 | η 4/4 (%) | η 3/4 (%) | η 2/4 (%) | LpA (dB(A)) |
|-----------------|--------------------------|----------------------------|---------|----------|--------|------------|----------|---------------|---------------|---------------|-----------|-----------|-----------|-------------|
| 230             | 50                       | 1454                       | 1,50    | 9,9      | 5,6    | 36,0       | 29,0     | 0,78          | 0,70          | 0,56          | 85,4      | 85,8      | 84,1      | 51          |
| 400             | 50                       | 1454                       | 1,50    | 9,9      | 3,3    | 36,0       | 29,0     | 0,78          | 0,70          | 0,56          | 85,4      | 85,8      | 84,1      | 51          |
| 415             | 50                       | 1456                       | 1,50    | 9,9      | 3,2    | 36,0       | 29,0     | 0,76          | 0,00          | 0,00          | 85,6      | 0,0       | 0,0       | 51          |
| 460             | 60                       | 1762                       | 1,50    | 0,0      | 2,9    | 36,0       | 29,0     | 0,75          | 0,00          | 0,00          | 86,9      | 0,0       | 0,0       | 0           |

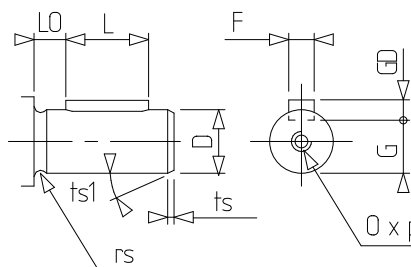
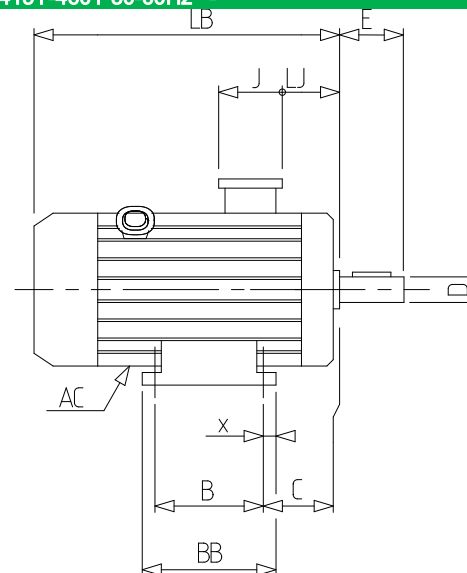
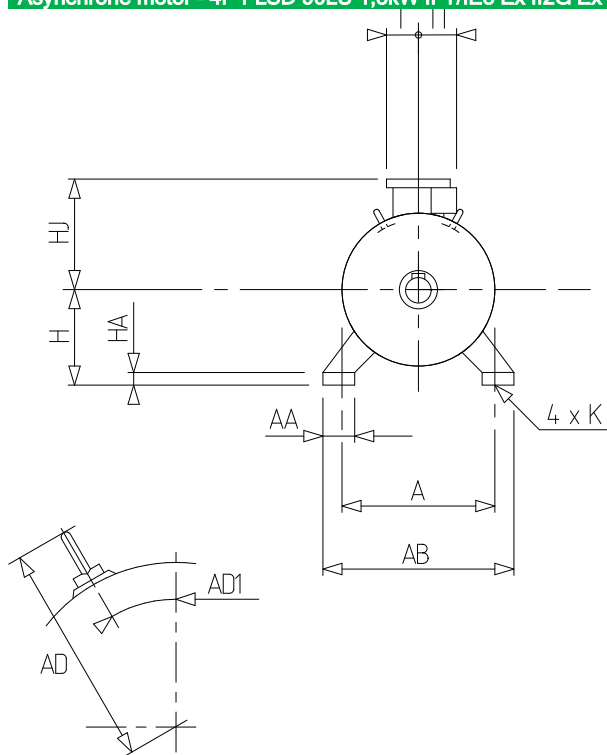
### Motorkarakteristieken (voeding op regelaar)

| Netspanning (V) | fn (Hz) | Pn (kW) | Nn (min-1) | In (A) | Cos Phi | Mn (10% Nn) (N.m) | Mn (20% Nn) (N.m) | Mn (33% Nn) (N.m) | Mn (50% Nn) (N.m) | Mn (N.m) | Mn (173% Nn) (N.m) | Mn (200% Nn) (N.m) |
|-----------------|---------|---------|------------|--------|---------|-------------------|-------------------|-------------------|-------------------|----------|--------------------|--------------------|
| 400 Y           | 50      | 1.5     | 1445       | 3.45   | 0.81    | 8,5               | 9,2               | 9,8               | 9,8               | 9,8      | 5,6                | 0,0                |

Nr. :

Datum : 21 déc. 2020

Asynchrone motor - 4P FLSD 90LU 1,5kW IFT/IE3 Ex II2G Ex db IIC T4 Gb B3 230D/400Y/415Y-460Y 50-60Hz -



|     |        |
|-----|--------|
| A   | 140    |
| AA  | 33     |
| AB  | 170    |
| AC  | 196,00 |
| AD1 | 41     |
| B   | 125    |
| BB  | 155    |
| C   | 56,0   |
| D   | 24j6   |
| E   | 50     |
| F   | 8      |
| G   | 20     |
| GD  | 7      |
| H   | 90     |
| HA  | 10     |
| HJ  | 216,0  |
| I   | 80     |
| II  | 77     |
| J   | 142    |
| K   | 12     |
| L   | 40     |
| LB  | 324,0  |
| LJ  | 32,0   |
| LO  | 6      |
| O   | M8     |
| p   | 19     |
| rs  | 0.5    |
| ts  | 2      |
| ts1 | 20     |
| x   | 10     |