



Nr. :

Datum : 30 avr. 2019

Asynchrone motor met rem

4P LS 71M 0,37kW B3 230VD/400VY 50Hz FFB 4.5N.m -

Gebruik : Milieu Algemeen ; Omgeving Niet corrosief ; Finitie - ; Zone Geen bijzonderheden ; Algemene toepassing ; Omgevingstemperatuur - 16 +40 °C ; Maximale hoogte 1000 m.

Motoreigenschappen : Aluminium behuizing ; Gietijzeren voorlagerschild ; Gietijzeren achterlagerschild.



Motor omschrijving

Beschermingsgraad	-	Toepassing	Algemene toepassing
Code generatie	-	Netspanning (V)	400
Rendementsklasse	-	Koppeling	DY
Aantal netfasen	3	Koppelingsspanning (V)	230VD/400VY
Aantal toerentallen		Basisfrequentie motor (Hz)	50
Polariteit	4P	Montagepositie	IM1001(IMB3)
Motor serie	LS	Beschermingsgraad	IP55
Hoogte motoras (mm)	71	Koelindex	IC411
Code lengte	M	Isolatieklasse	F
Toegekend vermogen HS (kW)	0,370	Afwerking	-
	-	Traagheidsmoment motor J (kg.m ²)	0,0010700
Nominaal toerental (min-1)	1420	Gewicht motor (kg)	10,3
Max. mechanisch toerental (min-1)	4500		

Rem omschrijving

Remserie	FFB	Remkoppel (N.m)	4,50
Remgrootte	FFB1	Gelijkrichter	SO8
Vliegwiel rem	-	Wikkelspanning van de rem (V)	180V
Voedingsmodus rem	Ingebouwde voeding: wisselstroom		

Gemeenschappelijke omschrijving

Verfkleur	RAL6000
Verf systeem	1a (1 deklaag uit polyurethaan van 20/30 micron)

Mechanische motorverbinding

Afmeting motorflens	-	Asmateriaal	Stalen as
Type hoofdas	Uitgaande as conform IEC standaard	ISO classificatie asmateriaal	-
Diameter hoofdas (mm)	14j6	Tweede aseinde	-
Lengte hoofdas (mm)	30	Diameter secundaire as (mm)	-
Montage voorlager	Gemonteerd tegen aanslag	Aslengte niet-aandrijfzijde (mm)	-
Type voorlager	Voorkogellager	Type achterlager	Achterkogellager
Voorlager	6202	Lager NDE-zijde	6201
Code Type de graissage	Vie		

Elektrische motorverbinding

Type netaansluiting	Klemmenkast	Type kabel	-
Materiaal voor netaansluiting	Aluminium legering	Materiaal wartel	Wartel niet meegeleverd, getapte gaten met kunststof plug(gen)
Positie bevestiging netaansluiting	A	Type hoofdwartel	4xM20 ; Met pluggen
Positie netaansluiting	boven	Positie hoofdwartel	Rechts (1)
Relatieve positie van de netaansluiting	0		

Nr. :

Datum : 30 avr. 2019

Asynchrone motor met rem - 4P LS 71M 0,37kW B3 230VD/400VY 50Hz FFB 4.5N.m -

Motor opties

Trillingsniveau	A (25µm ; 1.6mm/s ; 2.5m/s ²)	Materiaal kap	Metalen waaierkap
Soort balancering	Halve spie (H)	Regendak	-
Impregnatietype (HR & T)	< 95% ; -16+40°C (T)	Type Koelindex	-
Thermische bescherming van de wikkelingen	-	Kenmerken geforceerde koeling	-
Stilstandsverwarming	-	Type encoder	-
Positie condenswaterafvoergaten	6H	Encoderkenmerken	-
Materiaal typeplaat	Aluminium typeplaat	Materiaal bevestigingsartikelen	Stalen schroeven
Thermische bescherming van het lagerschild	-	Aanpassing voor trillingssensor	-
Versterkt isolatiesysteem	-		

Rem opties

Handremlichter	-	Rembehandeling	-
Position relative levier de frein	0	Controlelampjes	-

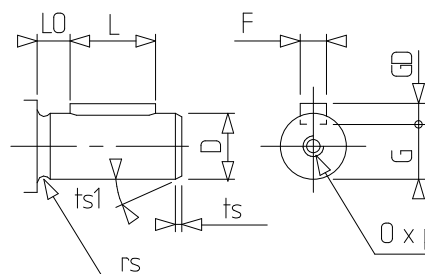
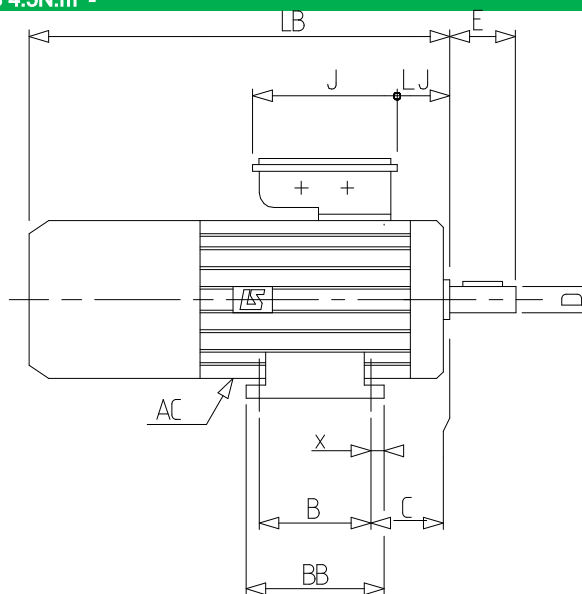
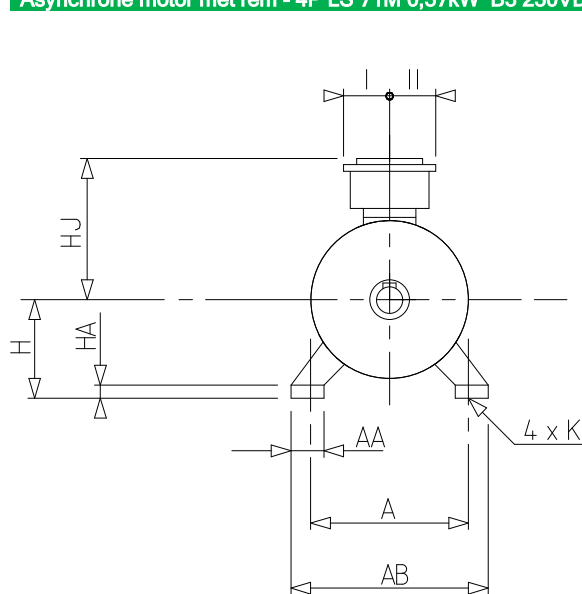
Motor karakteristieken (voeding op spanningsnet)

Nominaal toerental (min-1)	1420	Maximale startfrequentie bij nullast (d/h)	-
Nominale stroomsterkte (A)	1.06	Geluidsdruk niveau (dB(A))	49
Nullast stroom (A)	-	Cos Phi bij 4/4	0,7
Id / In	4.91	Cos Phi bij 3/4	0,59
Nominaal koppel (N.m)	2,49	Cos Phi bij 2/4	0,47
Aanloopkoppel (N.m)	6.0	Rendement bij 4/4 (IEC 60 034-2-1) van de belasting (%)	70,00
Max. aanloopkoppel (N.m)	7	Rendement bij 3/4 (IEC 60 034-2-1) van de belasting (%)	70,00
Gemiddeld aanloopkoppel (N.m)		Rendement bij 2/4 (IEC 60 034-2-1) van de belasting (%)	64,00
Geblokkeerde rotor tijd in koude toestand (s)			

Nr. :

Datum : 30 avr. 2019

Asynchrone motor met rem - 4P LS 71M 0,37kW B3 230VD/400VY 50Hz FFB 4.5N.m -



A	112
AA	23
AB	126
AC	140,00
B	90
BB	104
C	45,0
D	14j6
E	30
F	5
G	11
GD	5
H	71
HA	9
HJ	130,0
I	55
II	55
J	160
K	7
L	25
LB	286,0
LJ	12,0
LO	4
O	M5
p	15
x	7.5