

Nr. :

Datum : 28 mai 2019

Asynchrone motor met opties

6P FLSES 355LKA 315kW IFT/IE3 B3 380D/400D/415D/690Y-460D 50-60Hz -

IC416A ; Axiale geforceerde koeling 230/400V 3F 4000W ; Incrementele encoder 5V 1024ptn TTL ; Met Stilstandsverwarming 150W 200/240V - 50/60Hz ; Impregnatietype > 95% ; -16+40°C (TC) ; Voorkogellager met de huidige omleider ring (SGR) aan de voorkant ; Geïsoleerde lager op de rug (IB) ;

Gebruik : Milieu Algemeen ; Omgeving Corrosief ; Finiton - ; Zone Geen bijzonderheden ; Algemene toepassing ; Omgevingstemperatuur -16 +40 °C ; Maximale hoogte 1000 m.

Motoreigenschappen : Gietijzeren behuizing ; Gietijzeren voorlagerschild ; Gietijzeren achterlagerschild.



Motor omschrijving

Beschermingsgraad	-
Code generatie	IFT
Rendementsklasse	IE3
Aantal netfasen	3
Aantal toerentallen	
Polariteit	6P
Motor serie	FLSES
Hoogte motoras (mm)	355
Code lengte	LKA
Toegekend vermogen HS (kW)	315,000
	-
Nominaal toerental (min-1)	993
Max. mechanisch toerental (min-1)	1740

Toepassing	Algemene toepassing
Netspanning (V)	400
Koppeling	DY
Koppelingsspanning (V)	380D/400D/415D/690Y-460D
Basisfrequentie motor (Hz)	50-60
Montagepositie	IM1001(IMB3)
Beschermingsgraad	IP55
Koelindex	IC416A
Isolatieklasse	F
Afwerking	-
Traagheidsmoment motor J (kg.m ²)	12,5600000
Gewicht motor (kg)	2330,0

Gemeenschappelijke omschrijving

Verfkleur	RAL6000
Verf systeem	Ila (1 grondlaag uit epoxy van 30/40 micron + 1 deklaag uit polyurethaan van 20/30 micron)

Mechanische motorverbinding

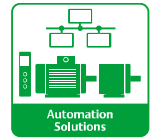
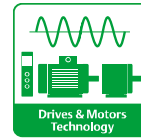
Afmeting motorflens	-
Type hoofdas	Uitgaande as conform IEC standaard
Diameter hoofdas (mm)	100m6
Lengte hoofdas (mm)	210
Montage voorlager	Gemonteerd tegen aanslag
Type voorlager	Voorkogellager met de huidige omleider ring (SGR) aan de voorkant
Voorlager	6324
Code Type de graissage	Graisseurs

Asmateriaal	Stalen as
ISO classificatie asmateriaal	-
Tweede aseinde	-
Diameter secundaire as (mm)	-
Aslengte niet-aandrijfzijde (mm)	-
Type achterlager	Geïsoleerde lager op de rug (IB)
Lager NDE-zijde	6324

Elektrische motorverbinding

Type netaansluiting	Klemmenkast
Materiaal voor netaansluiting	Staal
Positie bevestiging netaansluiting	A
Positie netaansluiting	boven
Relatieve positie van de netaansluiting	0

Type kabel	-
Materiaal wartel	-
Type hoofdwartel	-
Positie hoofdwartel	Rechts (1)



Nr. :

Datum : 28 mai 2019

Asynchrone motor met opties - 6P FLSES 355LKA 315kW IFT/IE3 B3 380D/400D/415D/690Y-460D 50-60Hz -

Motor opties

Trillingsniveau	A (45µm ; 2.8mm/s ; 4.4m/s ²)	Materiaal kap	Metalen waaierskap
Soort balancering	Halve spie (H)	Regendak	-
Impregnatietype (HR & T)	> 95% ; -16+40°C (TC)	Type Koelindex	Axiale geforceerde koeling
Thermische bescherming van de wikkelingen	1xPTC (wikkeling)	Kenmerken geforceerde koeling	230/400V 3F 4000W
Stilstandsverwarming	Met	Type encoder	Incrementele encoder
Positie condenswaterafvoergaten	6H	Encoderkenmerken	5V 1024ptn TTL
Materiaal typeplaat	RVS typeplaat	Materiaal bevestigingsartikelen	Stalen schroeven
Thermische bescherming van het lagerschild	-	Aanpassing voor trillingsensor	-
Versterkt isolatiesysteem	-		

Motor karakteristieken (voeding op spanningsnet)

Netspanning (V)	Basisfrequentie motor (Hz)	Toegekend vermogen HS (kW)	Nominaal koppel (N.m)	Nominaal toerental (min-1)	Nominale stroomsterkte (A)	Cos Phi bij 4/4	Cos Phi bij 3/4	Cos Phi bij 2/4	Rendement bij 4/4 (IEC 60 034-2-1) van de belasting (%)	Rendement bij 3/4 (IEC 60 034-2-1) van de belasting (%)	Rendement bij 2/4 (IEC 60 034-2-1) van de belasting (%)
380	50	315,000	3029	993,00	602,00	0,83			95,80		
400	50	315,000	3029	993	577,0	0,82	0,78	0,68	96,10	96,20	95,80
415	50	315,000	3029	994,00	565,00	0,81			95,80		
460	60	315	2522,68	1193,00	504,00	0,82			95,80		

Motor karakteristieken (voeding op spanningsnet) 400 V 50 Hz

Aanlooppoppel (N.m)	6228,0
Gemiddeld aanlooppoppel (N.m)	
Max. aanlooppoppel (N.m)	9363
Maximale startfrequentie bij nullast (d/h)	-
Geblokkeerde rotor tijd in koude toestand (s)	

Id / In	7,83
Id	4516,00
Stroomsterkte bij Mmax (A)	2201
Nullast stroom (A)	236,00
Geluidsdruk niveau (dB(A))	79

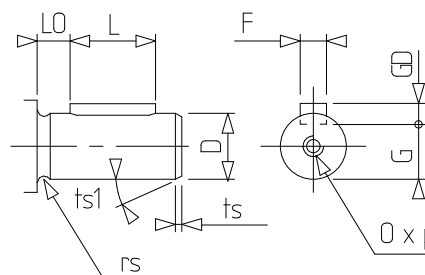
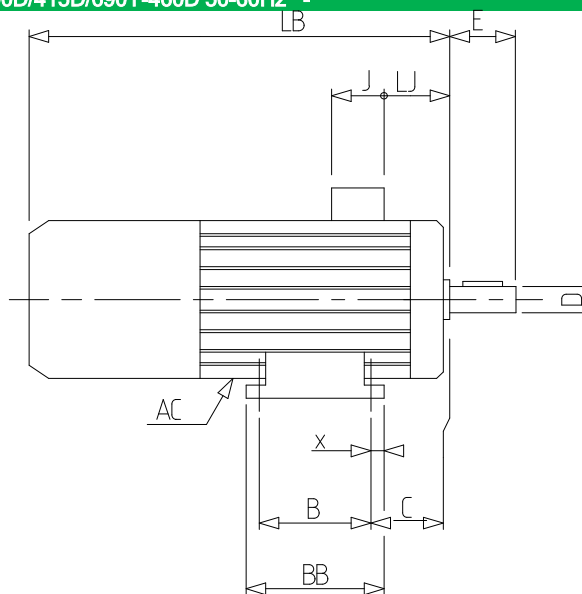
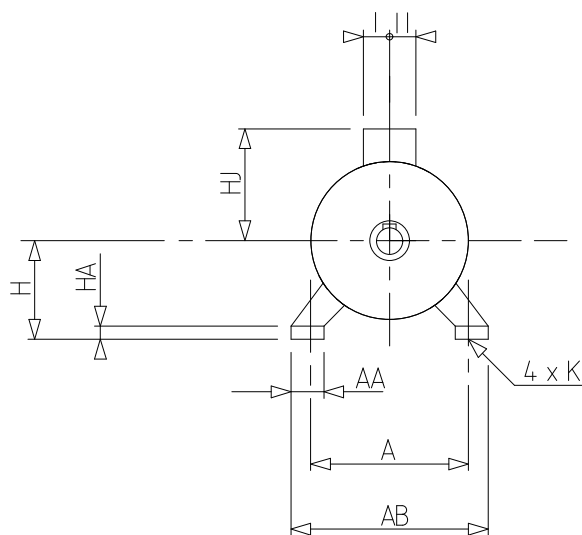
Motor karakteristieken (voeding op regelaar)

Netspanning (V)	fn (Hz)	Pn (kW)	Nn (min-1)	In (A)	Cos Phi	Mn @ f/10 (N.m)	Mn @ f/5 (N.m)	Mn @ f/3 (N.m)	Mn @ f/2 (N.m)	Mn (N.m)	Mn @ fx1.7 (N.m)	Mn @ fx2 (N.m)
400 D	50	315	993	631	0.82	1968,8	2271,0	2574,7	3029,0	3029,0	1720,0	0,0

Nr. :

Datum : 28 mai 2019

Asynchrone motor met opties - 6P FLSES 355LKA 315kW IFT/IE3 B3 380D/400D/415D/690Y-460D 50-60Hz -



A	610
AA	128
AB	750
AC	787,00
B	630
BB	815
C	254.0
D	100m6
E	210
F	28
G	90
GD	16
H	355
HA	45
HJ	762,0
I	224
II	396
J	700
K	27
L	180
LB	1992,0
LJ	52,0
LO	30
O	M24
p	50
rs	0.8
ts	1
ts1	45
x	40