

Nr. :

Datum : 3 mai 2019

Asynchrone motor met rem met opties

4P FLSES 132SM 5,5kW IFT/IE3 B5 230D/380Y/400Y/415Y-460Y 50-60Hz FFB 69.0N.m -

Motor RVS typeplaat ; Motor RVS schroeven ; Verfsysteem Ve ; Impregnatietype > 95% ; -16+40°C (TC) ;

Gebruik : Milieu Algemeen ; Omgeving Corrosief ; Finiton - ; Zone Geen bijzonderheden ; Algemene toepassing ; Omgevingstemperatuur -16 +40 °C ; Maximale hoogte 1000 m.

Motoreigenschappen : Gietijzeren behuizing ; Gietijzeren voorlagerschild ; Gietijzeren achterlagerschild.



Motor omschrijving

Beschermingsgraad	-
Code generatie	IFT
Rendementsklasse	IE3
Aantal netfasen	3
Aantal toerentallen	
Polariteit	4P
Motor serie	FLSES
Hoogte motoras (mm)	132
Code lengte	SM
Toegekend vermogen HS (kW)	5,500
	-
Nominaal toerental (min-1)	1462
Max. mechanisch toerental (min-1)	4500

Toepassing	Algemene toepassing
Netspanning (V)	400
Koppeling	DY
Koppelingsspanning (V)	230D/380Y/400Y/415Y-460Y
Basisfrequentie motor (Hz)	50-60
Montagepositie	IM3001(IMB5)
Beschermingsgraad	IP55
Koelindex	IC411
Isolatieklasse	F
Afwerking	-
Traagheidsmoment motor J (kg.m ²)	0,0284200
Gewicht motor (kg)	85,4

Rem omschrijving

Remserie	FFB
Remgrootte	FFB4
Vliegwiel rem	-
Voedingsmodus rem	Ingebouwde voeding: wisselstroom

Remkoppel (N.m)	69.00
Gelijkrichter	SO8
Wikkelspanning van de rem (V)	180V

Gemeenschappelijke omschrijving

Verfkleur	RAL6000
Verf systeem	Ve (1 grondlaag uit epoxy van 30/40 micron + 3 tussenlagen uit epoxy van 30/40 micron + 1 deklaag uit epoxy van 25/35 micron)

Mechanische motorverbinding

Afmeting motorflens	FF265
Type hoofdas	Uitgaande as conform IEC standaard
Diameter hoofdas (mm)	38k6
Lengte hoofdas (mm)	80
Montage voorlager	Geblokkeerd
Type voorlager	Voor kogellager
Voorlager	6308
Code Type de graissage	Vie

Asmateriaal	Stalen as
ISO classificatie asmateriaal	-
Tweede aseinde	-
Diameter secundaire as (mm)	-
Aslengte niet-aandrijfzijde (mm)	-
Type achterlager	Achterkogellager
Lager NDE-zijde	6207

Elektrische motorverbinding

Type netaansluiting	Klemmenkast
Materiaal voor netaansluiting	Gietijzer
Positie bevestiging netaansluiting	A
Positie netaansluiting	boven
Relatieve positie van de netaansluiting	0

Type kabel	-
Materiaal wartel	Wartel niet meegeleverd, getapte gaten met kunststof plug(gen)
Type hoofdwartel	2xM25 + 2xM20 ; Met pluggen
Positie hoofdwartel	Rechts (1)

Nr. :

Datum : 3 mai 2019

Asynchrone motor met rem met opties - 4P FLSES 132SM 5,5kW IFT/IE3 B5 230D/380Y/400Y/415Y-460V 50-60Hz FFB 69.0N.m -

Motor opties

Trillingsniveau	A (25µm ; 1.6mm/s ; 2.5m/s ²)	Materiaal kap	Metalen waaierkap
Soort balancering	Halve spie (H)	Regendak	-
Impregnatietype (HR & T)	> 95% ; -16+40°C (TC)	Type Koelindex	-
Thermische bescherming van de wikkelingen	-	Kenmerken geforceerde koeling	-
Stilstandsverwarming	-	Type encoder	-
Positie condenswaterafvoergaten	6H	Encoderkenmerken	-
Materiaal typeplaat	RVS typeplaat	Materiaal bevestigingsartikelen	RVS schroeven
Thermische bescherming van het lagerschild	-	Aanpassing voor trillingssensor	-
Versterkt isolatiesysteem	-		

Rem opties

Handremlichter	-	Rembehandeling	-
Position relative levier de frein	0	Controlelampjes	-

Motor karakteristieken (voeding op spanningsnet)

Netspanning (V)	Basisfrequentie motor (Hz)	Toegekend vermogen HS (kW)	Nominaal koppel (N.m)	Nominaal toerental (min-1)	Nominale stroomsterkte (A)	Cos Phi bij 4/4	Cos Phi bij 3/4	Cos Phi bij 2/4	Rendement bij 4/4 (IEC 60 034-2-1) van de belasting (%)	Rendement bij 3/4 (IEC 60 034-2-1) van de belasting (%)	Rendement bij 2/4 (IEC 60 034-2-1) van de belasting (%)
380	50	5,500	35,9	1456,00	10,90	0,86			89,60		
400	50	5,500	35,9	1462	10,5	0,84	0,78	0,67	90,10	90,70	90,20
415	50	5,500	35,9	1466,00	10,30	0,82			90,20		
460	60	-	35,9	1768,00	9,20	0,82			91,70		

Motor karakteristieken (voeding op spanningsnet) 400 V 50 Hz

Aanloopkoppel (N.m)	102,32	Id / In	8,35
Gemiddeld aanloopkoppel (N.m)		Id	87,68
Max. aanloopkoppel (N.m)	131,04	Stroomsterkte bij Mmax (A)	
Maximale startfrequentie bij nullast (d/h)	-	Nullast stroom (A)	0,00
Geblokkeerde rotor tijd in koude toestand (s)		Geluidsdruk niveau (dB(A))	60

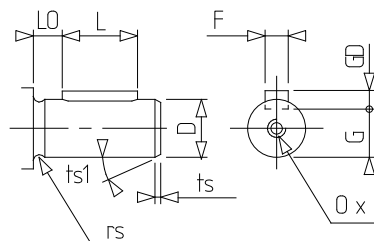
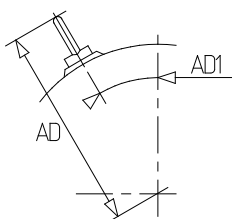
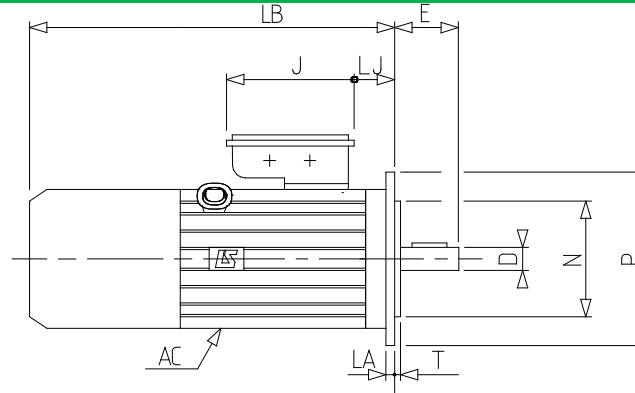
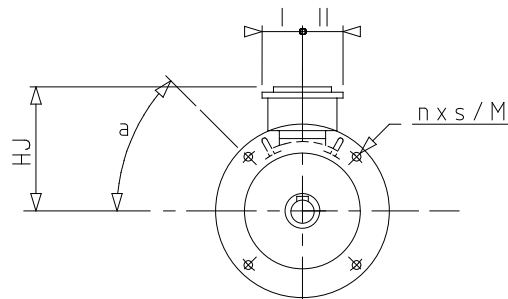
Motor karakteristieken (voeding op regelaar)

Netspanning (V)	Frequentie (Hz)	Pn (kW)	Nn (min-1)	In (A)	Cos Phi	Mn @ f/10 (N.m)	Mn @ f/5 (N.m)	Mn @ f/3 (N.m)	Mn @ f/2 (N.m)	Mn (N.m)	Mn @ fx1.7 (N.m)	Mn @ fx2 (N.m)
400 Y	50	5.5	1462	10.5	0.84	0,0	32,3	32,3	35,9	35,9	20,6	0,0
400 D	87	9.57	2532	20.19	0.84	0,0	32,3	32,3	35,9	35,9	0,0	0,0

Nr. :

Datum : 3 mai 2019

Asynchrone motor met rem met opties - 4P FLSES 132SM 5,5kW IFT/IE3 B5 230D/380Y/400Y/415Y-460Y 50-60Hz FFB 69.0N.m -



a	45
AC	270,00
AD1	37,5
D	38k6
E	80
F	10
G	33
GD	8
HJ	204,0
I	63.5
II	63.5
J	187
L	63
LA	14
LB	596,0
LJ	34,0
LO	10
M	265
N	230
n	4
O	M12
P	300
p	28
rs	0.5
S	14.5
T	4
ts	2
ts1	20